

ひきこもり

不登校

発達障がい の人を支える

場所 地域つながりセンター  
ここから

丹波市春日町黒井1519-1

時間 13:30~15:00

# 家族と支援者 のための 学習会(CRAFT)

# 知る、 分かる、 できる。

CRAFT(クラフト)はひきこもり  
などのご家族の方に向けたプログ  
ラムです。

効果的な関わり方を学ぶことで、  
本人との関係が良くなり、本人が一  
歩を踏み出すことをサポートできま  
す。

お問い合わせ

TEL : 0795-86-7101

Mail : plat01@nexsta.jp

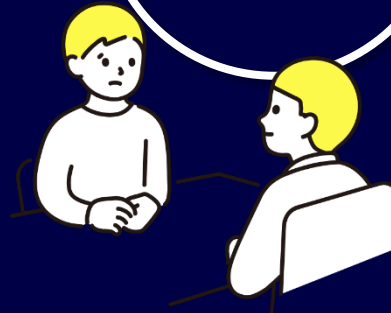
テーマ  
開催日

4/18 (土)

本人の**行動**  
を理解する

5/24 (日)

**安心**できる  
話の聴き方



6/21 (日)

**意欲**を引き  
出す伝え方

7/26 (日)

**良い行動**  
を伸ばす



8/23 (日)

**困った行動**  
を減らす



9/23

(水・祝)

**家族の生活**  
を充実

一部だけ  
参加もOK