

ひきこもり

不登校

発達障がい の人を支える

場所 地域つながりセンター

ここから

丹波市氷上町香良42

時間 13:30~15:00

家族と支援者 のための 学習会(CRAFT)

知る、 分かる、 できる。

CRAFT(クラフト)はひきこもり
などのご家族の方に向けたプログ
ラムです。

効果的な関わり方を学ぶことで、
本人との関係が良くなり、本人が一
歩を踏み出すことをサポートできま
す。

お問い合わせ

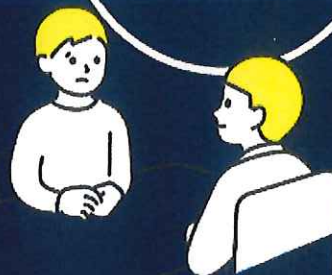
TEL : 0795-86-7101

Mail : plat01@nexsta.jp

テーマ
開催日

4/20 (日)
本人の**行動**
を理解する

5/25 (日)
安心できる
話の聴き方



6/29 (日)
意欲を引き
出す伝え方

7/20 (日)
良い**行動**
を伸ばす



8/24 (日)
困った**行動**
を減らす



9/13 (土)
家族の**生活**
を充実

一部だけ
参加もOK